

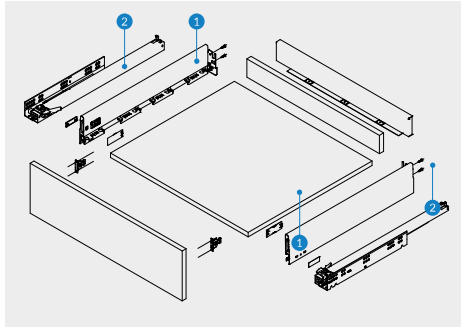


alphabox

SCHUBLADENSYSTEM IM SCHLANKEN DESIGN
FÜR MAXIMALEN STAU RAUM UND KOMFORT



Schublade ohne Reling



- Maximaler Nutzen in der Schublade durch dünnes Seitendesign
- Exzellente Funktion durch neues Synchronisationssystem
- Nennlängen: 270 / 300 / 350 / 400 / 450 / 500 / 550 / 600 mm
- Leichte Montage und ergonomische Anpassungen möglich

- Werkzeuglose Montage der Fronteinheit
- 16 mm Schubkastenboden
- Keine zusätzliche Bearbeitung des Schubkastenbodens notwendig
- Farbe: Anthrazit / Farben Weiß und Grau auf Anfrage

Push-Open

Nennlänge	Artikel-Nr.	VPE
270 mm	12717733710745	6 Set / Karton
300 mm	12717733720745	6 Set / Karton
350 mm	12717733730745	6 Set / Karton
400 mm	12717733740745	6 Set / Karton
450 mm	12717733750745	6 Set / Karton
500 mm	12717733760745	6 Set / Karton
550 mm	12717733770745	6 Set / Karton
600 mm	12717733780745	6 Set / Karton

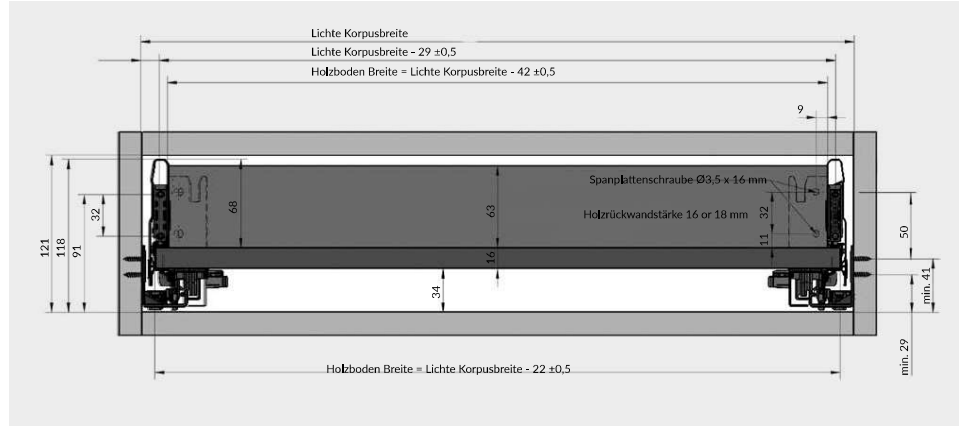
Soft-Close

Nennlänge	Artikel-Nr.	VPE
270 mm	12717733810745	6 Set / Karton
300 mm	12717733820745	6 Set / Karton
350 mm	12717733830745	6 Set / Karton
400 mm	12717733840745	6 Set / Karton
450 mm	12717733850745	6 Set / Karton
500 mm	12717733860745	6 Set / Karton
550 mm	12717733870745	6 Set / Karton
600 mm	12717733880745	6 Set / Karton

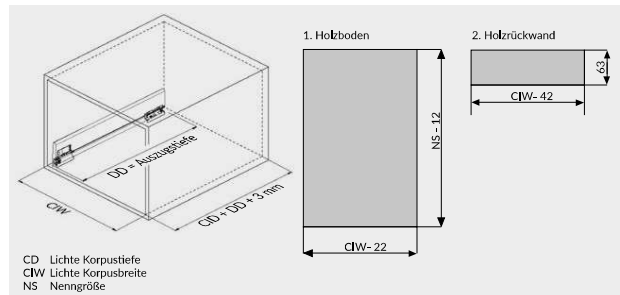
Push-Open | Soft-Close

Nennlänge	Artikel-Nr.	VPE	Nennlänge	Artikel-Nr.	VPE
270 mm	12717733610745	6 Set / Karton	450 mm	12717733650745	6 Set / Karton
300 mm	12717733620745	6 Set / Karton	500 mm	12717733660745	6 Set / Karton
350 mm	12717733630745	6 Set / Karton	550 mm	12717733670745	6 Set / Karton
400 mm	12717733640745	6 Set / Karton	600 mm	12717733680745	6 Set / Karton

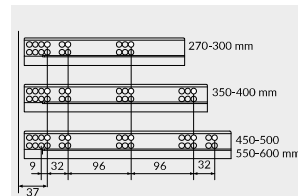
Abmessungen



Holzrückwand Befestigung



Befestigungspositionen

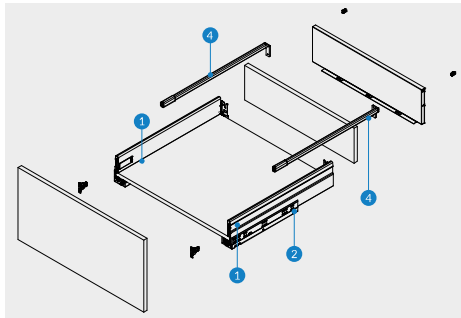


Empfohlene Schrauben

- Ø3,5 x 16 mm Spanplattenschraube
- Ø6,1 x 11,5 mm Euroschraube

Alle Abmessungen in den Zeichnungen sind in mm.

Schublade mit Reling



- Maximaler Nutzen in der Schublade durch dünnes Seitendesign
- Frei wählbare Höhenpositionierung der Rellingstange
- Exzellente Funktion durch neues Synchronisationssystem
- Nennlänge: 270 / 300 / 350 / 400 / 450 / 500 / 550 / 600 mm
- Leichte Montage und ergonomische Anpassungen möglich

- Werkzeuglose Montage der Fronteinheit
- 16 mm Schubkastenboden
- Keine zusätzliche Bearbeitung des Schubkastenbodens notwendig
- Farbe: Anthrazit / Farben Weiß und Grau auf Anfrage

Push-Open | Soft-Close

Nennlänge	Artikel-Nr.	VPE
270 mm	12717733610745	6 Set / Karton
300 mm	12717733620745	6 Set / Karton
350 mm	12717733630745	6 Set / Karton
400 mm	12717733640745	6 Set / Karton
450 mm	12717733650745	6 Set / Karton
500 mm	12717733660745	6 Set / Karton
550 mm	12717733670745	6 Set / Karton
600 mm	12717733680745	6 Set / Karton

Soft-Close

Nennlänge	Artikel-Nr.	VPE
270 mm	12717733810745	6 Set / Karton
300 mm	12717733820745	6 Set / Karton
350 mm	12717733830745	6 Set / Karton
400 mm	12717733840745	6 Set / Karton
450 mm	12717733850745	6 Set / Karton
500 mm	12717733860745	6 Set / Karton
550 mm	12717733870745	6 Set / Karton
600 mm	12717733880745	6 Set / Karton

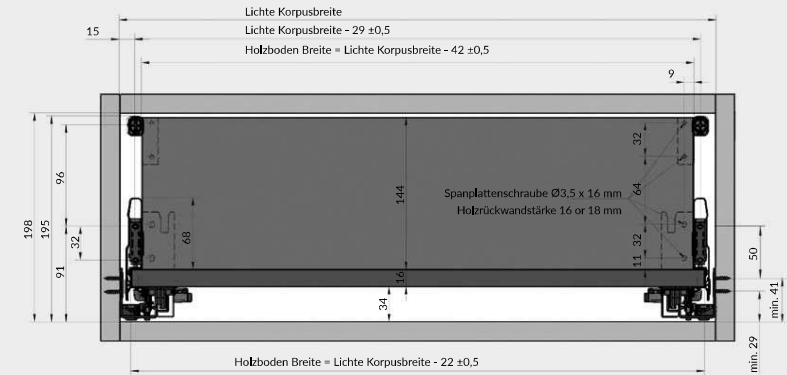
Push-Open

Nennlänge	Artikel-Nr.	VPE
270 mm	12717733710745	6 Set / Karton
300 mm	12717733720745	6 Set / Karton
350 mm	12717733730745	6 Set / Karton
400 mm	12717733740745	6 Set / Karton
450 mm	12717733750745	6 Set / Karton
500 mm	12717733760745	6 Set / Karton
550 mm	12717733770745	6 Set / Karton
600 mm	12717733780745	6 Set / Karton

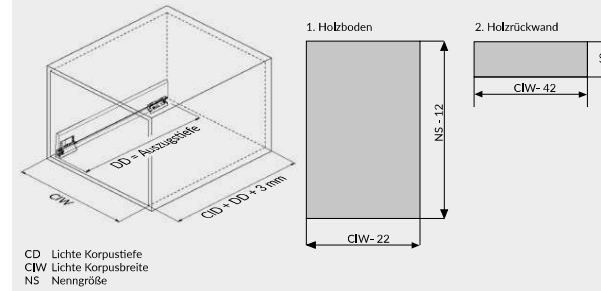
Alphabox Reling

Nennlänge	Artikel-Nr.	VPE
270 mm	12797141107	12 Set
300 mm	12797141207	12 Set
350 mm	12797141307	12 Set
400 mm	12797141407	12 Set
450 mm	12797141507	12 Set
500 mm	12797141607	12 Set
550 mm	12797141707	12 Set
600 mm	12797141807	12 Set

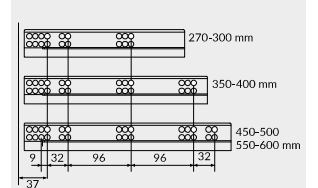
Abmessungen



Holzrückwand Befestigung



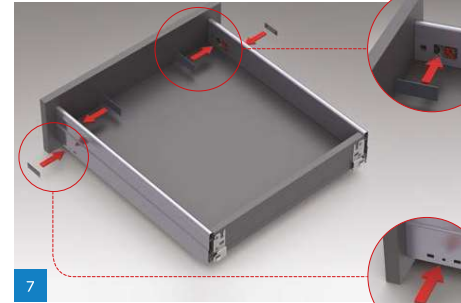
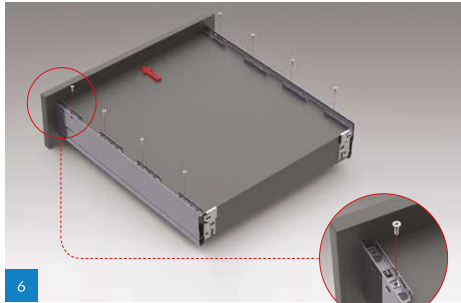
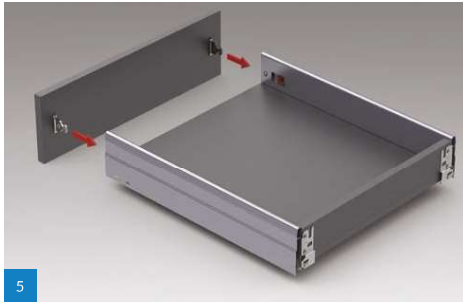
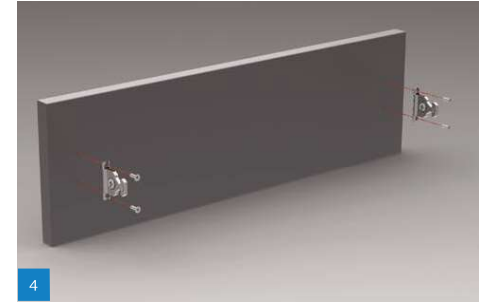
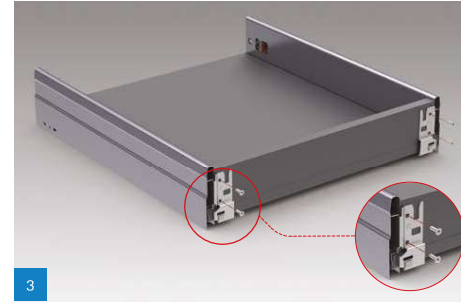
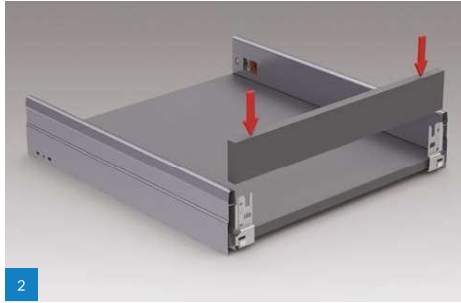
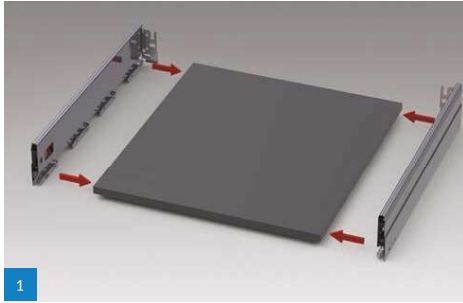
Befestigungspositionen



Empfohlene Schrauben

- Ø3,5 x 16 mm Spanlattenschraube
- Ø6,1 x 11,5 mm Euroschraube

Alle Abmessungen in den Zeichnungen sind in mm.



Justierung

